

De alpenwatersalamander in Lelystad

Inleiding

De alpenwatersalamander is, anders dan de naam doet vermoeden, een gewone Nederlandse soort. In Nederland komt de soort vooral op de hogere zandgronden voor. Als voortplantingswater heeft de alpensalamander weinig voorkeur. Wel leeft hij het liefst in water zonder vissen. In Lelystad zijn dit daardoor vaak tuinvijvers. Opvallend kenmerk is de ongevlekte, knaloranje buikzijde van volwassen dieren.

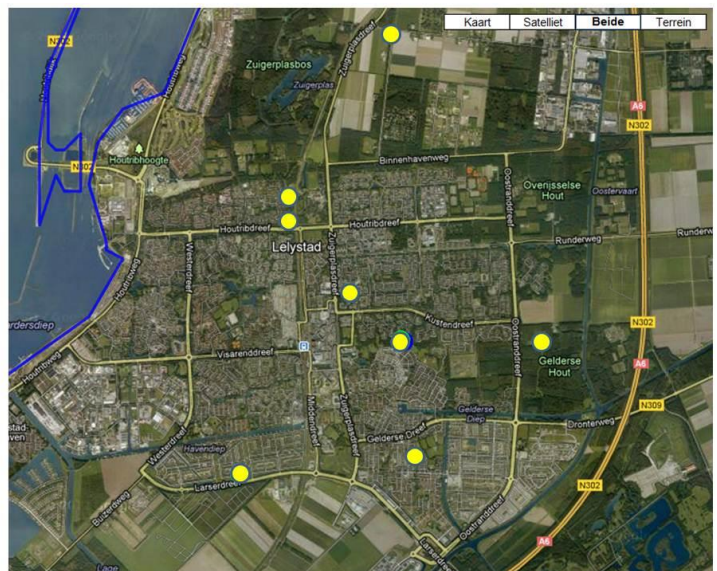


Inventarisatiemethode

Het merendeel van de waarnemingen betreffen melden van bewoners die dieren vinden in hun vijver. Daarnaast zijn dieren gevonden door actief met schepnet te vissen of door het zoeken 's nachts met een zaklamp. In 2012 zijn bijvoorbeeld alle poelen in het Gelderse Hout en Overijsselse Hout op deze manier onderzocht. Tijdens de soortenzoekdag van de KNNV in het Gelderse Hout heeft dit een vondst van een larf opgeleverd.

Voorkomen in Lelystad

De eerste aanwijzing dat de alpenwatersalamander voorkwam, was afkomstig van een bewoner in de Karveel. In zijn tuin scharrelden al jaren meerdere dieren, die hij tegenkwam bij tuinbeheerwerkzaamheden. Nadien zijn waarnemingen vooral in het oostelijk deel van Lelystad gedaan. Succesvolle reproductie is met zekerheid vastgesteld in Karveel, Archipel en Waterwijk en het Gelderse Hout. Hier zijn (ook) larven gevonden. De andere waarnemingen betreffen volwassen dieren, waarvan onduidelijk is of ze ter plaatse zich hebben voortgeplant.



Figuur 1 Waarnemingen van de alpenwatersalamander 2008-2012

Interpretatie van de gegevens

De gepresenteerde waarnemingen berusten voor een groot deel op toeval. Het is dus heel waarschijnlijk dat de alpenwatersalamander op veel meer plekken in Lelystad voorkomt. Onderzoek naar de precieze verspreiding van de soort in Lelystad wordt bemoeilijkt, doordat van veel particulieren toestemming gevraagd moet worden om in hun tuinvijver te mogen vissen.

Kansen en bedreigingen

Grootste bedreiging is het verloren gaan van tuinvijvers in de periode met larven (april-augustus). Het verstenen van tuinen in zijn algemeenheid en het omvormen van bosstroken nabij tuinen is ook niet gunstig voor de alpenwatersalamander.

