

## De rivierdonderpad in Lelystad

Een van de meest beschermde vissen in Nederland is de rivierdonderpad. De soort houdt van stenige bodems en stromend water. Grote wateroppervlaktes voldoen hier aan (stroming door wind en harde oevers) evenals stuwtes. Het is een kleine vis met een dikke kop die op de bodem ligt.

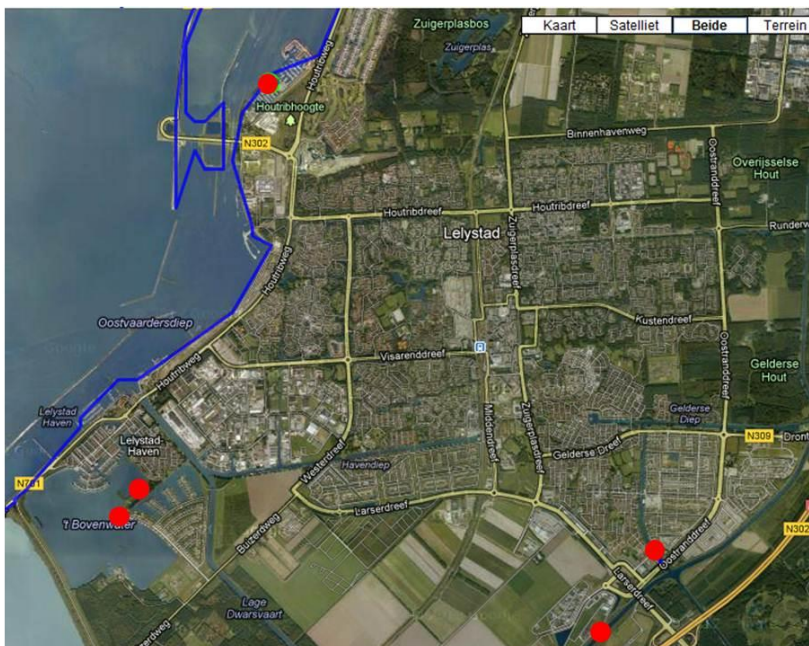
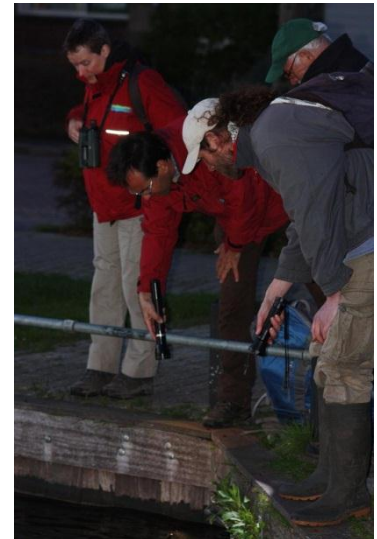
### Inventarisatiemethode

De rivierdonderpad laat zich lastig vangen. Met de hengel is de soort lastig aan de haak te slaan en het schepnetten wordt bemoeilijkt door de stenen waarachter het net blijft hangen. Wel is de soort goed met een zaklamp 's nachts te vinden.

In 2012 is op 26 april een nachtelijke excursie in Lelystad-Haven en omgeving geweest.

### Voorkomen in Lelystad

Het Bovenwater en Lelystad-Haven is in 2012 met de zaklantaarn bestudeerd. Dit groot open water voldoet goed aan de eisen die de rivierdonderpad stelt. Andere waarnemingen hebben betrekking op buitendijkse waarnemingen (waar de soort algemeen voorkomt) en bij stuwtes die in verbinding staan met de Lage Vaart. Een waarneming valt net buiten de kaart: een waarneming van rivierdonderpad in Zuigerplasbos bij de stuw.



Verspreiding rivierdonderpad in stedelijk Lelystad 2007-2012

### Kansen en bedreigingen

De rivierdonderpad is sterk afhankelijk van de aanwezigheid van stuwtes. Er is echter geen reden aan te nemen dat deze constructies bedreigd worden.

Daarnaast speelt voor deze soort dat de toename van exotische vissen als marm grondel, Kessler's grondel en zwartbekgrondel een bedreiging vormen. Op gemeentelijk niveau is weinig tegen deze invasieve soorten te doen.