

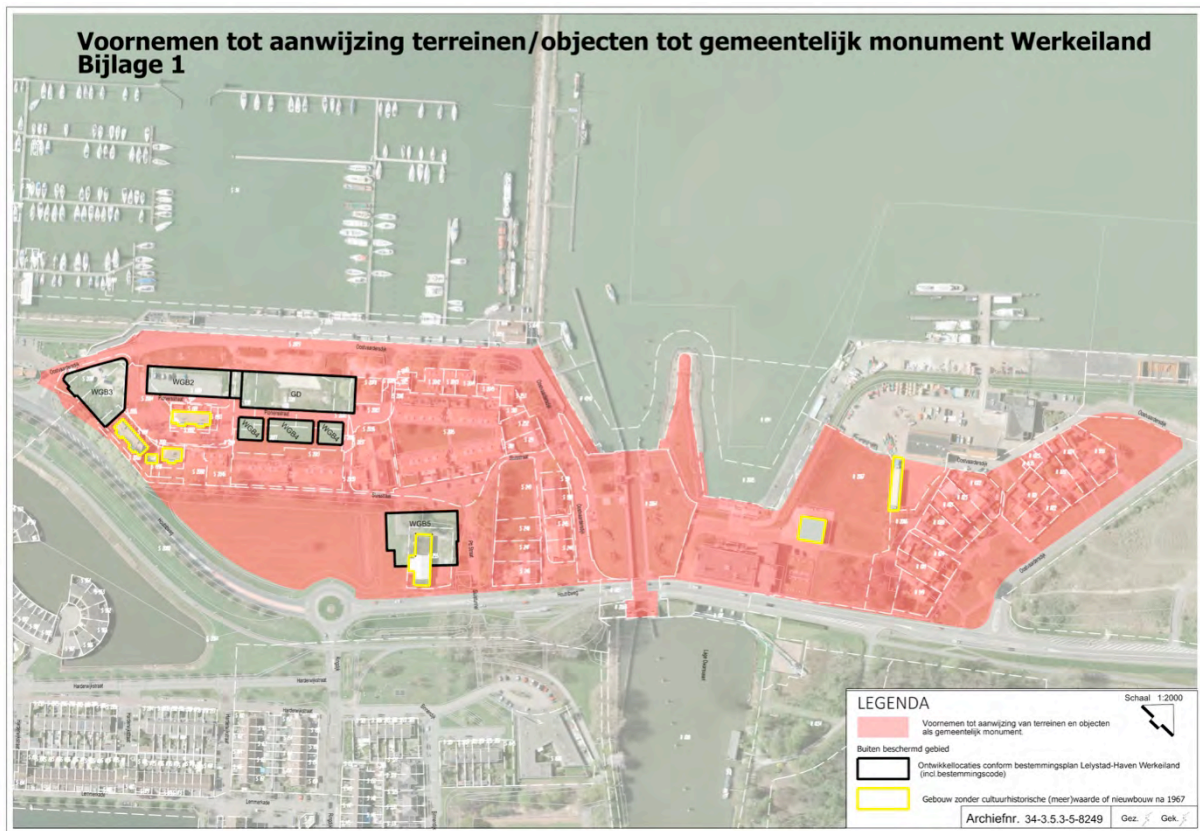
WERKEILAND LELYSTAD-HAVEN GEMEENTELIJK MONUMENT

DEEL 2: BEELDKATERN

inleiding	2
situering en begrenzing	2
ontstaans- en bouwgeschiedenis	2
bescherming en waardenkaart	5
'Stenen Kamp' ensemble	6
1. voormalige woonbarakken	6
2. voormalig kantoor, keuken en beheerderswoning	9
3. voormalige ziekenbarak	12
4. voormalig 'Stuurhuis'	13
5. elektriciteitshuisje	15
'waterstaatkundig' ensemble	17
6. gemaal Wortman	17
7. Noordersluis	20
8. stenen dienstwoningen	24
9. houten dienstwoningen	30

INLEIDING

situering en begrenzing



ontstaans- en bouwgeschiedenis



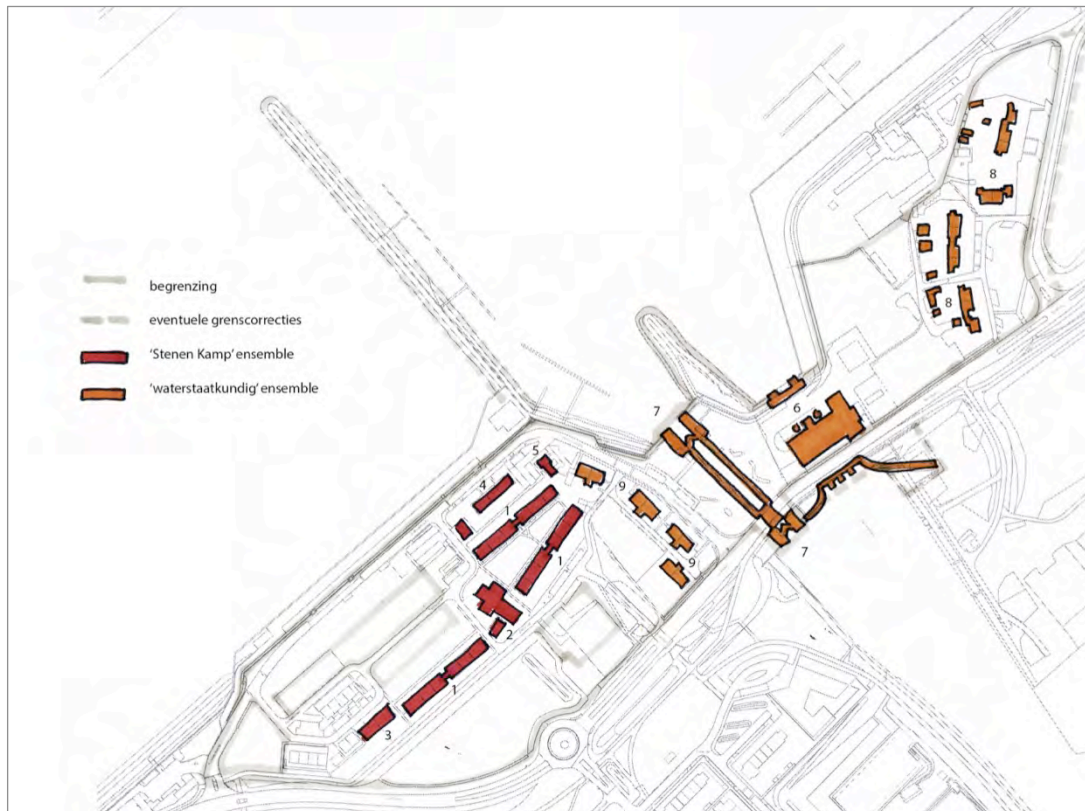


Het werkeiland in vol bedrijf toen het nog letterlijk een eiland was.



Het werkeiland nadat de polder was droog gevallen.

bescherming en waardenkaart



Reikwijdte en onderdelen van de bescherming



Gewaardeerde elementen van het gemeentelijk monument.

'STENEN KAMP' ENSEMBLE

1. voormalige woonbarakken





Voormalige woonbarakken type 1 (boven) en type 2 (onder).



Details van de voormalige woonbarakken.

2. voormalig kantoor, keuken en beheerderswoning



De voormalige dienstwoning van de kampbeheerder.

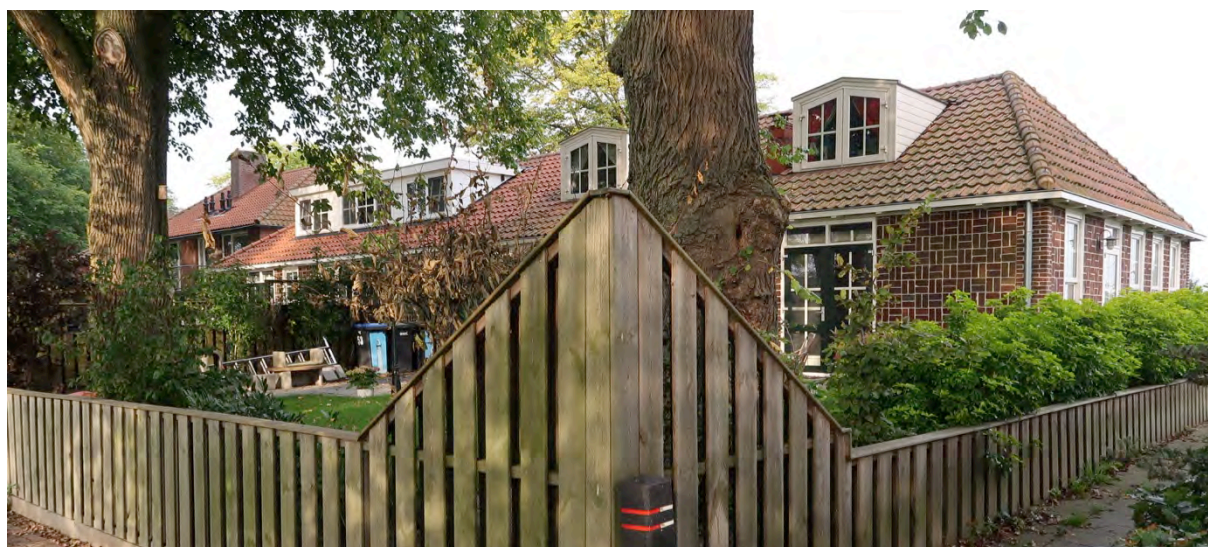


Het voormalige keukengedeelte.



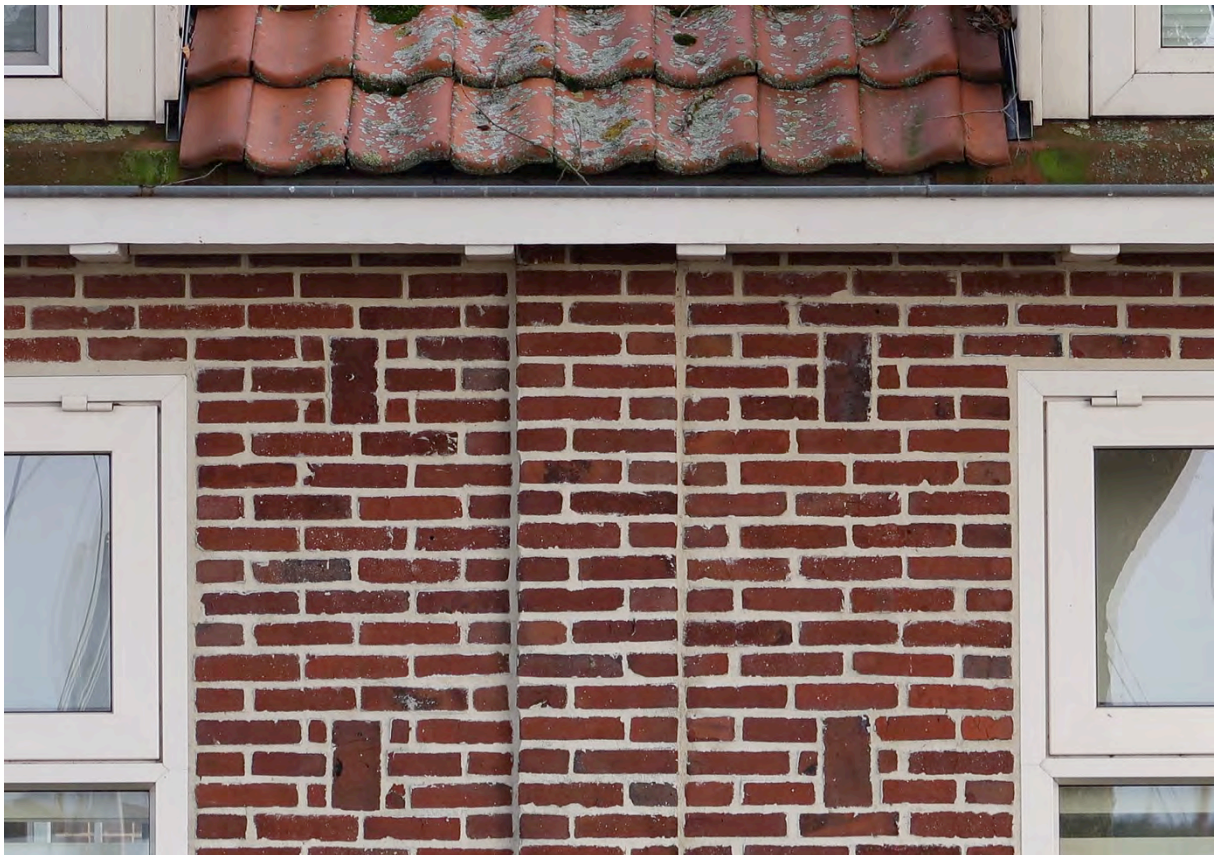
De forse nieuwbouw ter plaatse van het voormalige kantoortje.

3. voormalige ziekenbarak



4. voormalig 'Stuurhuis'

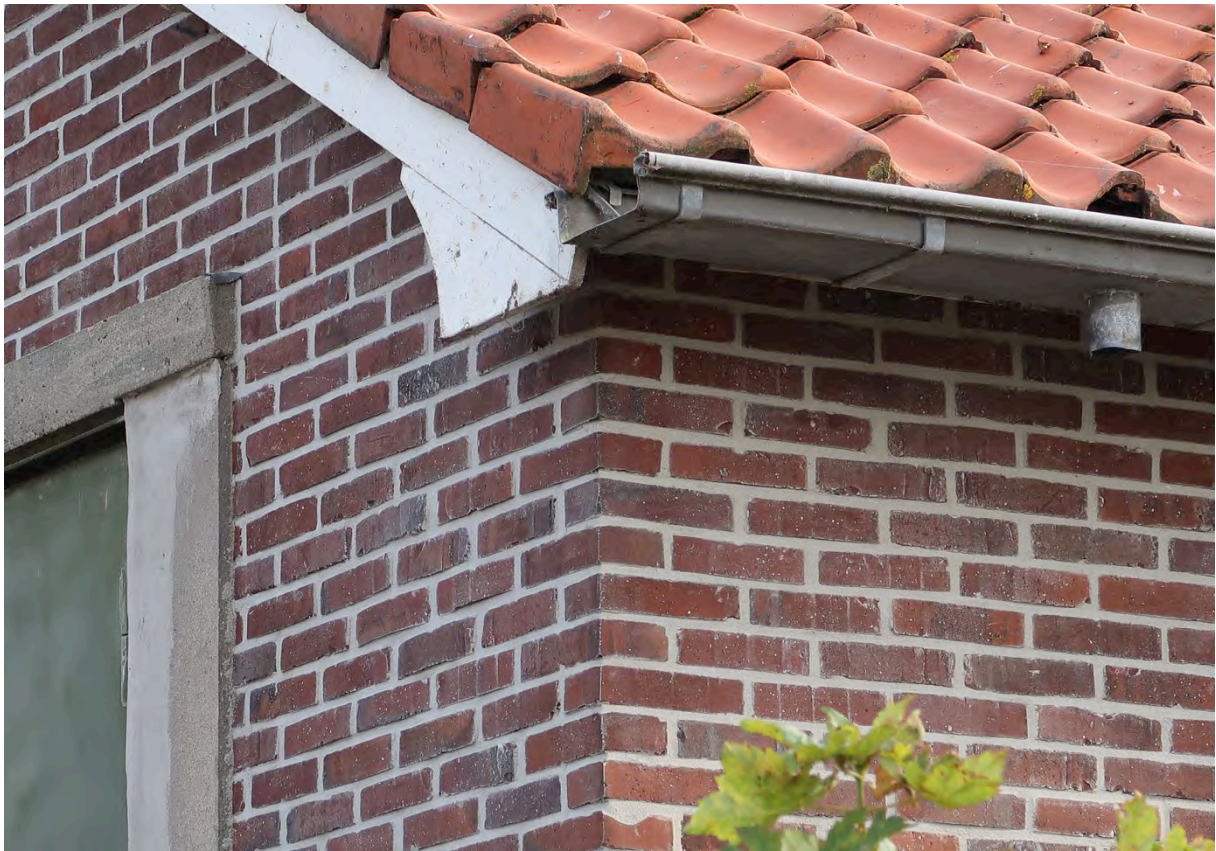




Karakteristieke details van het voormalige 'Stuurhuis'.

5. elektriciteitshuisje





Gevelbeeld en karakteristieke details van het elektriciteitshuisje.

'WATERSTAATKUNDIG' ENSEMBLE

6.emaal Wortman





Het gemaal Wortman aan de zijde van de Houtribweg.



De kunstwerken in de kopgevel aan de zuidzijde (boven) en noordzijde (onder).

7. Noordersluis





De bedieningsgebouwtjes op het bovenstroomse sluishoofd.



De skutkolk en het benedenstroomse sluishoofd.

8. stenen dienstwoningen





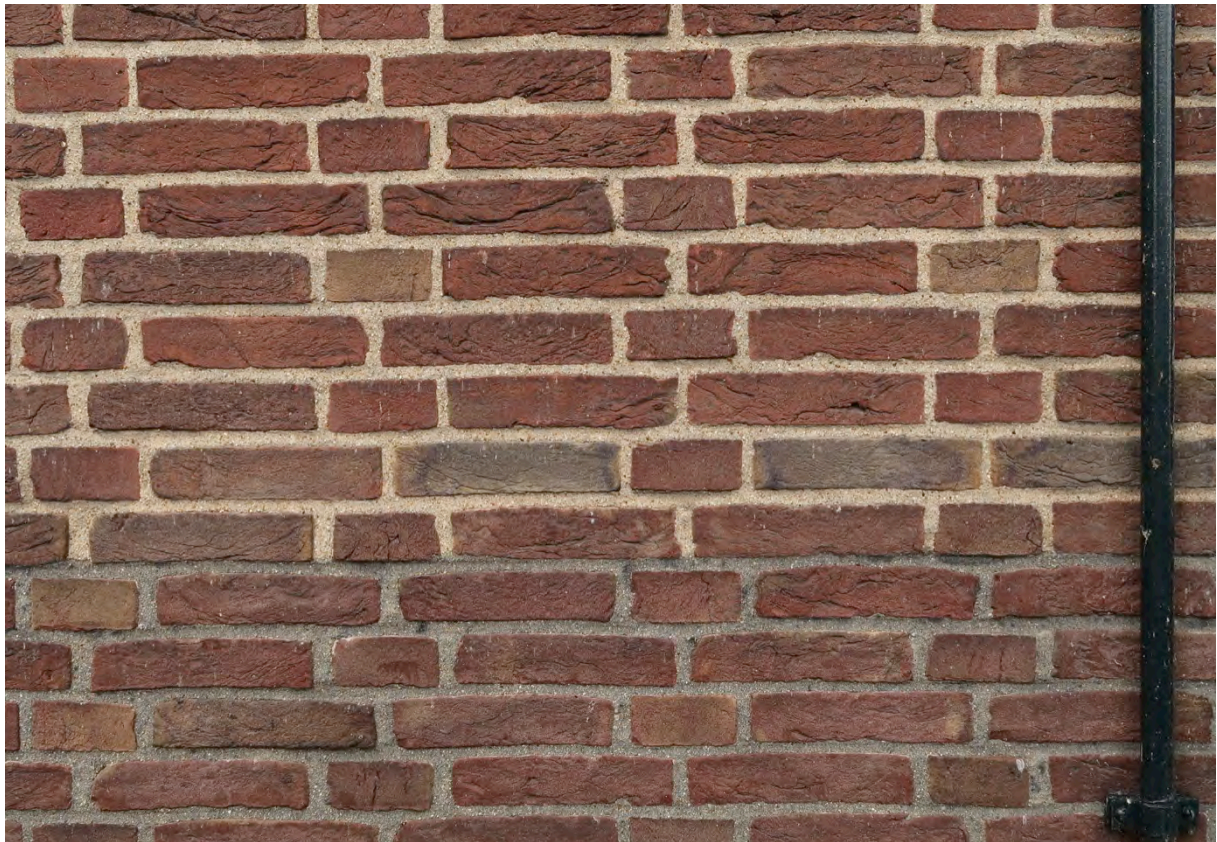
De twee kopwoningen van de reeks: nummer 2 (boven) en nummer 26 (onder).



De twee typen twee-onder-een-kapwoningen met voordeuren in voor- en zijgevel.



het gevelbeeld aan de achterzijde van de woningen.



Karakteristieke details van de woningen.



Het straat achterlangs met diverse toevoegingen: schuttingen en schuurtjes.

9. houten dienstwoningen





De dubbele houten woning met de huisnummers 1;3.



De dubbele houten woning met de huisnummers 5;7.



De dubbele houten woning met de huisnummers 13;15.



De dubbele houten woning met de huisnummers 21;23.



Karakteristieke details en wijzigingen aan de houten woningen.